

Hafta Sonu Evi: 40 > 82

DOĞAYI VE ÇEVREYİ SEVDİĞİ İDDİASINDA BULUNANLARIN KENDİ EGOLARINA VE HEYECANLARINA YENİLEREK DUYARSIZ VE İHTİYAÇTAN FAZLA MEKÂNLAR TALEP ETMELERİ NE KADAR BÜYÜK ÇELİŞKİDİR

Noyan Umur Vural



MİMARİ TASARIM **Noyan Umur Vural**
YER **İzmir**
PROJE TİPİ **Hafta sonu evi**
İNŞAAT ALANI **40m²**
TOPLAM TABAN ALANI **40 ~ 83m²**
YAPI SAHİBİ/KULLANICI **Başak Etik**
İÇ MEKAN TASARIMI **Burcu Durmaz**
STRÜKTÜR MÜHENDİSİ **Salih Erdil Vural**
İNŞAAT MÜHENDİSİ **Selim Gölle**

Her yapı kullanıcısıyla birlikte yaşamaya başlar... Doğayı ve çevreyi sevdiği iddiasında bulunanların kendi egolarına ve heyecanlarına yenilerek duyarsız ve ihtiyaçtan fazla mekânlar talep etmeleri ne kadar büyük çelişkidir... Aslında her yapı kullanıcısıyla birlikte yaşamaya başlar onunla anlam kazanır ve o yokken doğanın içinde kaybolabilir... Doğayla iç içe bir arazi üzerinde konumlanan hafta sonu evi projesi, kullanıldığı zamanlarda doğaya ve çevreye kollarını açarak kucaklaşan; ihtiyaç duyulmadığında (kullanılmadığı) zamanlarda ise bir taş blok halini alarak doğanın içinde kaybolmayı, doğanın bir elemanı olmayı hedefleyen bir yapı olarak tasarlandı.

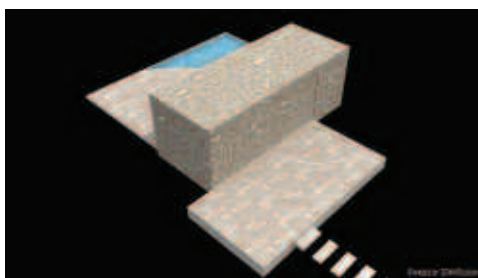
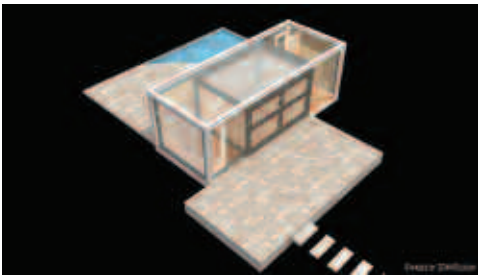
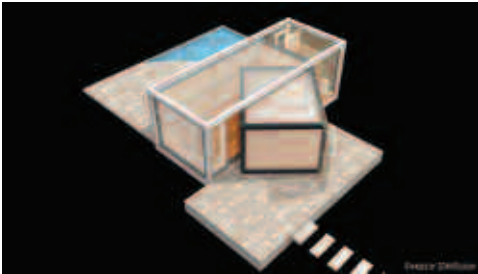
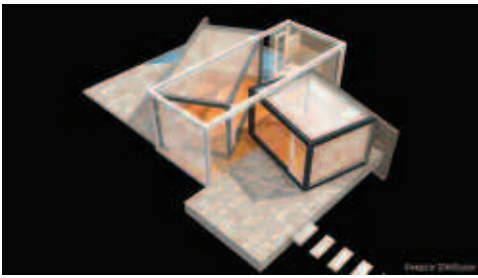
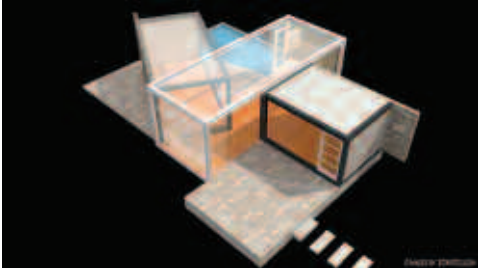
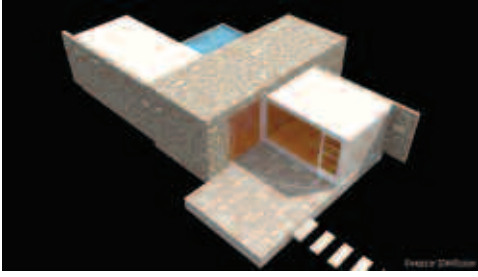
Yapı üç ayrı dikdörtgenler prizmasının birbirlerinin hacimlerini kullanarak, iç içe geçmesiyle ve ayrılmasıyla oluşuyor. Kullanıldığında kullanım alanı 83 m² (273m³) olan yapı, kapandığında tek katlı hiçbir açıklığı

olmayan kendinden korunaklı 40 m²'lik bir taş blok halini alıyor.

Yapının hareket esnasında etkilenmeyen hacimlerinde taşınmaz elemanlar ve ıslak hacimler çözülürken, kapandığında tek boş hacmi olan 35m³'lük yatma bölümü de taşınabilir mobilyaların konulduğu alan olarak düşünüldü.

Kullanıcısıyla birlikte varlığını hissettiren bu yapı endüstriyel olarak düşünüldüğünde ve tamamıyla hafif çelik olarak tasarlandığında taşınabilir portatif yaşam birimleri olarak kullanılabilir. Ayrıca acil durumlarda barınma ihtiyacını gidererek taşınabilir küçük köyler de yaratılabilir. Kapalı durumundan (4x10=40m²) yaklaşık 2 kat oranında büyüeyebilen yapı, aynı mantıkla kapalı durumun ölçüleri artırılarak büyüme oranı 2,5 kata kadar artırılabilir. Bununla beraber oda sayısı artırılarak, aynı mantık ve çekirdek korunarak farklı mekânsal düzenlemelere de gidilebilir... □





“HER YAPI KULLANICISIYLA BİRLİKTE YAŞAMAYA BAŞLAR VE O YOKKEN DOĞANIN İÇİNDE KAYBOLABİLİR”

